

本日の例会

第2345回例会 (4. 6)

司会：伊藤 副SAA
ロータリーソング：国歌・奉仕の理想
ソングリーダー：毎月の受付当番が担当

本日のプログラム
◇「PETS報告」
中里ガバナー補佐

ゲスト・ビジター

なし

お祝い・当番

- ◇ 4月例会受付当番
金子様・安達様・須藤様
※ 12:00までにご来場願います。
- ◇ 4月のお祝いの方々おめでとうございます
- < 会員誕生祝：2名 >
奥野会員・福田会員
- < 夫人誕生祝：2名 >
浦野令夫人・服部令夫人
- < 結婚記念祝：1名 >
佐々木会員
- < 皆勤祝：1名 >
中里会員 21年

次回の例会
第2346回(4. 13)
「卓話」

前回の例会
第2343回(3. 9)
「地区大会報告」
「米山奨学生 呂継昭さん
最後のご挨拶」



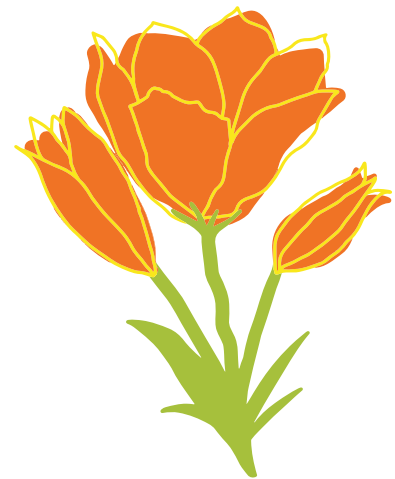
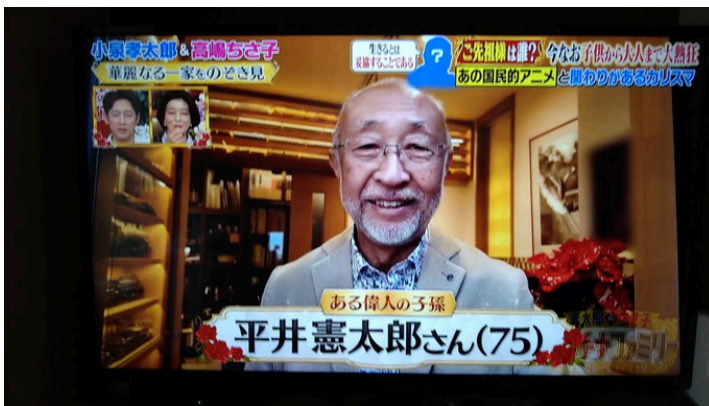
ニコニコボックス

安達会員：パキスタン10日間いってきました。5つの世界遺産を見てきました。
平井会員：池袋鉄道模芸術祭のチラシと招待券を入口に置きました。よろしければお持ちください。

☆移動例会の様子
第2344回(3. 30)



- ①ロータリーの友4月号本日お配りしています。有意義な記事が満載です！
ぜひ、このメールをクラブ会員の皆様とも共有していただき、『ロータリーの友』を手にとって愛読していただけますようお願い申し上げます。
- ②次回通常例会は4月13日です。
- ③本日例会後は理事役員会がありますので関係者の皆様はお集まりください。
- ④平井さんが31日(火)にテレビ朝日の「華麗なる一家をのぞき見」に出演されました。移動例会のご案内もありがとうございました。



Rotary



RI会長／フランチェスコ・アレッツォ 第2580地区ガバナー／中川雅雄
国際ロータリー第2580地区

東京池袋西ロータリークラブ 創立1972年4月10日 (承認1972年5月12日)

例会／毎週月曜日12:30～13:30 ホテルメトロポリタン

会長／前田康行 副会長／中里隆重(会長エレクト) 幹事／白石庄一郎

会報委員長／福田裕昭 URL.<https://www.ike-nishi-rc.jp/>

事務局／豊島区南池袋3-13-9-306

TEL:03-3982-8488 E-mail: info@ike-nishi-rc.jp